



**UGO SCHILDGE**

***NAP***

**09.06.2022 > 25.06.2022**

**DUMONTEIL**

DUMONTEIL Contemporary  
8 rue d'Aboukir 75002 Paris

Dormir sous les arbres... la sieste est une veille pendant laquelle notre cerveau invente les scénarios les plus rocambolesques.

Le sommeil paradoxal est celui qui induit le rêve, notre esprit étale sans inhibition ses désirs, ses peines et ses contradictions. La nouvelle série d'Ugo Schildge synthétise une recherche de plusieurs années autour de la Nature et du corps humain en introduisant dans la composition des éléments surréalistes qui nous empêchent de nous positionner dans le temps ou l'espace.

Fidèle à sa pratique de l'intemporalité, l'artiste évoque ses visions fantasmagoriques, celles qui lui viennent en songe et qui sous une apparente incohérence, sont le reflet de son inconscient. Ugo Schildge habitué à puiser dans un répertoire externe, prend un virage introspectif et nous laisse apercevoir une part de lui-même qui nous était jusqu'alors étrangère.

Recomposer le rêve induit cependant de reprendre le contrôle des images et des sensations vécues, il s'agit donc ici d'une interprétation plus que d'une retranscription. La technique d'Ugo Schildge implique lenteur et patience, découper et modeler les lignes de bois, les enchâsser, appliquer la matière liquide et colorée, laisser sécher... ce travail méthodique s'oppose par essence à l'expression rapide et intuitive du rêve. Les compositions sont pensées, structurées et évoquent comme à leur habitude un amalgame de mythologies diverses.

Contrairement à une croyance répandue, le rêve n'est pas un film, il n'est pas « in motion », le rêve se caractérise par une succession d'images fixes qui forment en quelques secondes à peine ces enchaînements étranges qui illustrent notre sommeil. L'artiste travaille de la même manière, ses oeuvres sont une superposition d'images sans lien apparent qu'il assemble pour créer une nouvelle Vérité, une nouvelle Beauté.

Ugo Schildge introduit aussi le thème du voyeur dans ce nouveau travail. Il se place en observateur de scènes profondément intimes. Un voyeur de sa propre vie, « La sieste à Giverny » est le premier auto-portrait de l'artiste à proprement parler. Il évoque des souvenirs réels et imaginaires, invoque sa propre intimité. C'est la première fois que l'artiste livre un regard aussi personnel sur son travail.

Les autres compositions de la série, notamment « Suzanne » « Daphné » et la « Vénus Anadyomène » font librement référence à des sujets de la mythologie greco-romaine et aux métamorphoses d'Ovide. Nous retrouvons ici les inspirations traditionnelles de l'artiste. Ugo Schildge pousse d'ailleurs un peu plus loin ses hommages à l'art classique avec « Le dessert » dont la structure architecturale n'est pas sans rappeler les perspectives maladroites du début du Quattrocento italien et des peintres primitifs.

L'inspiration de l'artiste, consciente ou non, puise sa source dans les grands sujets de l'Histoire de l'Art. « Nous sommes la somme de nos expériences » dans le cadre de l'expérience artistique, cette addition de souvenirs visuels mêlés à des références historiques classe l'artiste dans une mouvance picturale très éclectique et profondément unique.

Ugo Schildge n'est ni sculpteur ni peintre, ni figuratif ni abstrait, ni réaliste ni surréaliste, ni contemporain ni classique...

Il empreinte au répertoire universel pour permettre à son oeuvre de faire écho à tous, il crée un vocabulaire symbolique nouveau, avec pour ambition sous-jacente de nous appeler à résister à la vitesse de notre époque. Il nous invite à prendre le temps de dormir sous les arbres, d'apprécier l'ennui, d'écouter la Nature et de nous aimer en son sein protecteur.

Manon Hasselmann

# Ugo SCHILDGE

(b.1987)



Né en 1987 à Paris, Ugo Schildge est un peintre sculpteur, diplômé de l'école supérieure des beaux arts en 2014. Il produit ses oeuvres entre la Chine, la France et les Etats-Unis.

Protégé de Giuseppe Penone pendant sa scolarité aux Beaux Arts, il développe un goût inspiré de son maître pour les choses naturelles et végétales. Ugo Schildge est un artiste écologiste mais non revendicateur et dont la vocation s'exprime à travers un regard fantasmagorique sur la flore et la faune. L'Homme intervient discrètement dans ses compositions, souvent camouflé par la végétation.

Après cinq ans à NYC, où l'artiste intègre notamment la résidence Invisible Dog Art Center et où il travaille comme assistant de Korakrit, Ugo Schildge revient s'installer en France en 2018.

En mai 2020, il entre en résidence à Poush Manifesto à Clichy et prend le contrepied d'un confinement solitaire pour intégrer cet incubateur de plus de 140 artistes.

En octobre 2020, le solo show Essence marque le retour de l'artiste sur la scène parisienne. L'exposition complète le triptyque entamé en 2018 avec Pollen à Shanghai et Nectar à NYC en 2019. Un tour du monde évolutif qui fait écho à l'empreinte « essentielle » de l'Homme sur la terre, à ses bienfaits et à ses excès.

Le succès d'Essence engendre une actualité fructueuse pour l'artiste en 2021 et 2022 avec notamment un nouveau solo show à Shanghai à la galerie Dumonteil un autre à Paris en mai 2022 et de nombreux projets internationaux à Londres en Suisse, à NYC ...America, and Asia.



*Le Citronnier*  
*The Lemon Tree*

2022

Plâtre, ciment, pigment et bois | Plaster, concrete, pigment and wood

170 x 110 cm

Price on request



*Le Cerisier*  
*The Cherry Tree*

2022  
Plâtre, ciment, pigment et bois | Plaster, concrete, pigment and wood  
170 x 110 cm

Price on request



*La Sieste à Giverny*  
*The Nap in Giverny*

2022

Plâtre, ciment, pigment et bois | Plaster, concrete, pigment and wood

192 x 124 cm

Price on request



*Le Dessert*  
*The Dessert*

2022

Plâtre, ciment, pigment et bois | Plaster, concrete, pigment and wood

192 x 124 cm

Price on request



*Le Pommier*  
*The Apple Tree*

2022

Plâtre, ciment, pigment et bois | Plaster, concrete, pigment and wood

220 x 300 cm

Price on request





***Carnivores***

2022

Plâtre, ciment, pigment et bois | Plaster, concrete, pigment and wood

D: 150 cm

Price on request



*La grande vague*  
*The Great Wave*

2022

Plâtre, ciment, pigment et bois | Plaster, concrete, pigment and wood

D: 150 cm

Price on request



*Les Fleurs du Mal*  
*The Flowers of Evil*

2022

Plâtre, ciment, pigment et bois | Plaster, concrete, pigment and wood

192 x 124 cm

Price on request



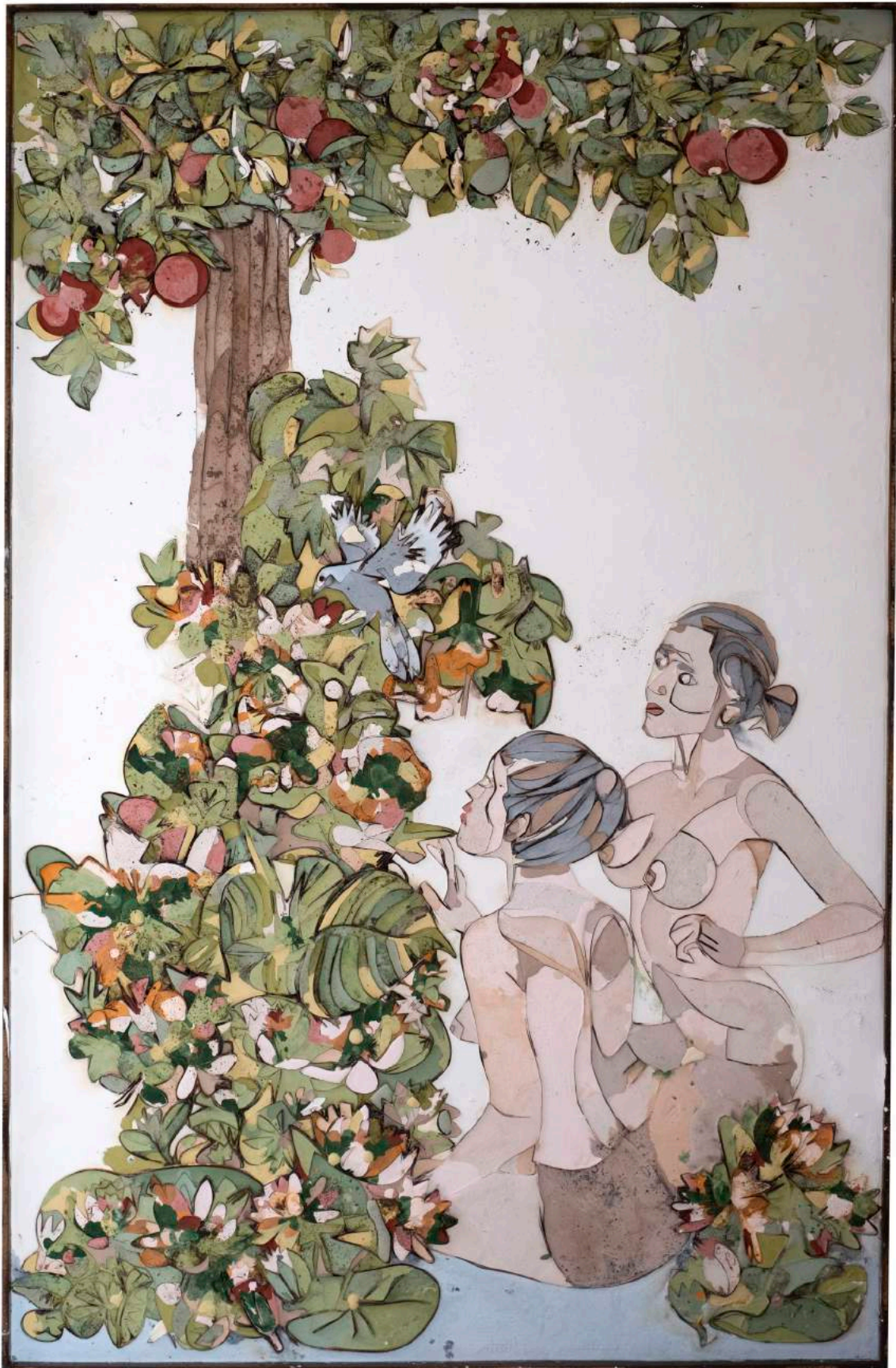
***Suzanne***

2022

Plâtre, ciment, pigment et bois | Plaster, concrete, pigment and wood

192 x 124 cm

Price on request



*Dans le Jardin d'Eden*  
*In the Garden of Eden*

2022

Plâtre, ciment, pigment et bois | Plaster, concrete, pigment and wood

192 x 124 cm

Price on request



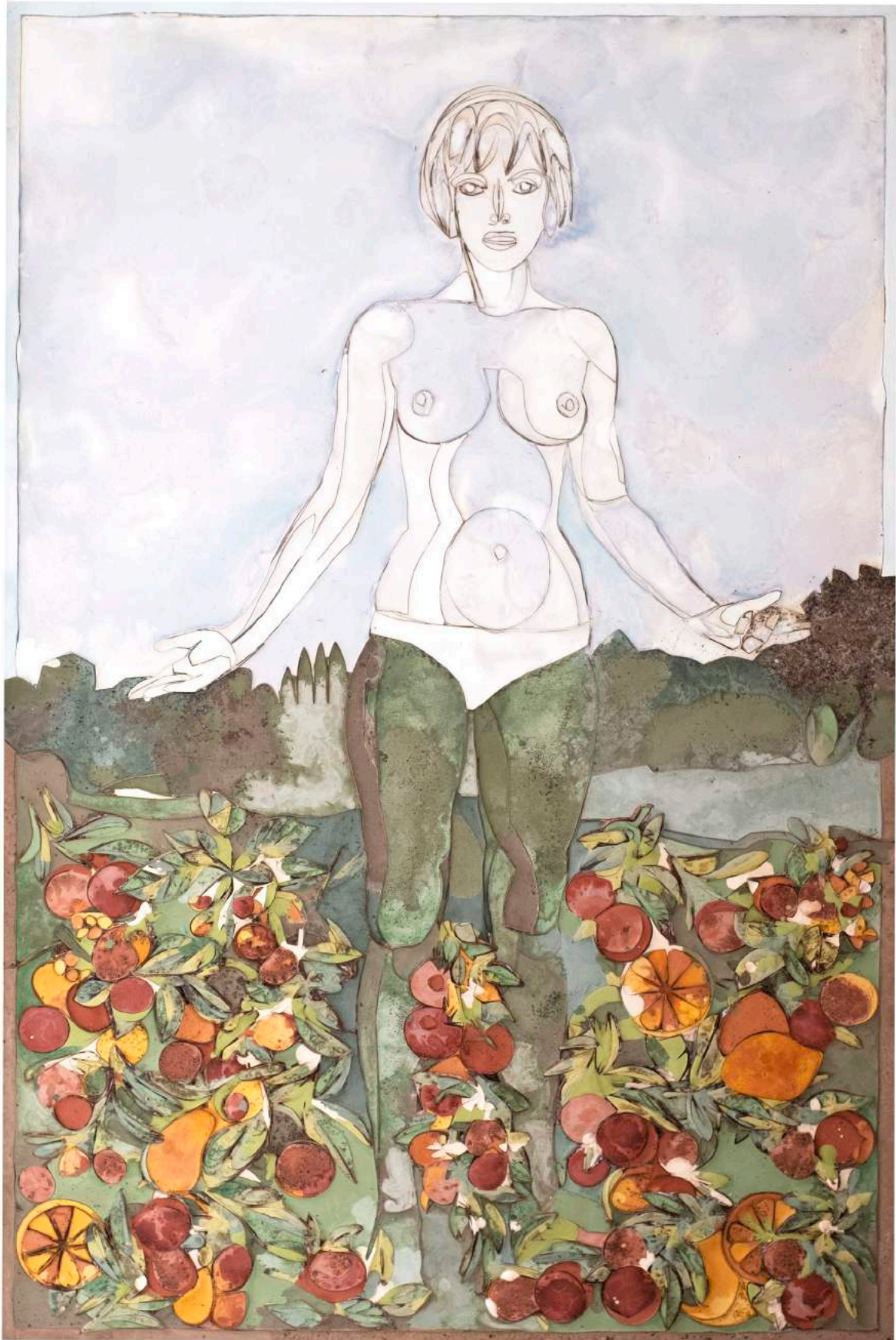
*La Vénus Anadyomène*  
*The Venus Anadyomene*

2022

Plâtre, ciment, pigment et bois | Plaster, concrete, pigment and wood

192 x 124 cm

Price on request



***Le Souvenir***  
***The Memory***

2022

Plâtre, ciment, pigment et bois | Plaster, concrete, pigment and wood

192 x 124 cm

Price on request



*Le Bananier*  
*The Banana Tree*

2022

Plâtre, ciment, pigment et bois | Plaster, concrete, pigment and wood

192 x 124 cm

Price on request





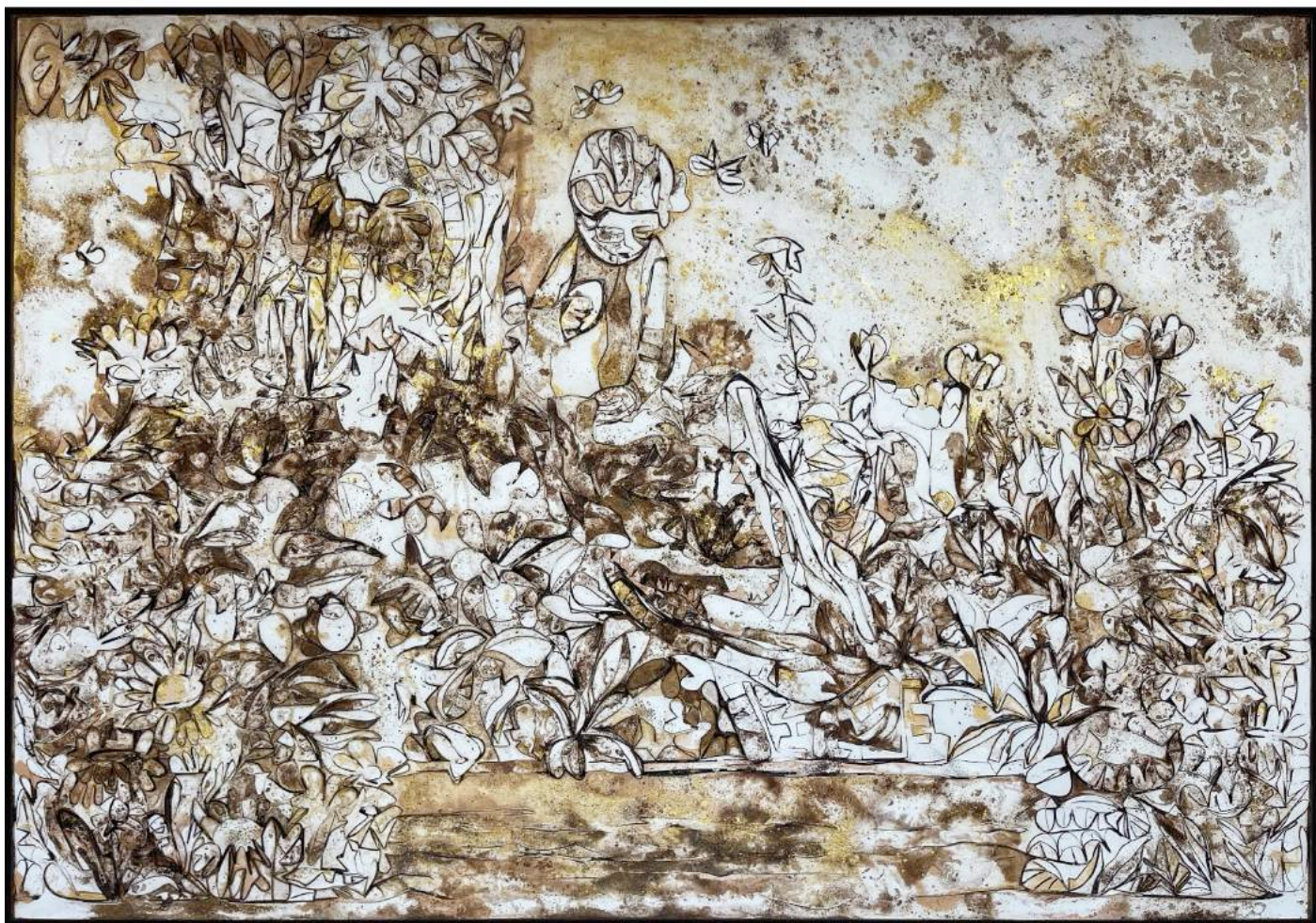
*Daphnée*  
*Daphne*

2022

Plâtre, ciment, pigment et bois | Plaster, concrete, pigment and wood

192 x 124 cm

Price on request



*La femme aux crocodiles*  
*The woman with crocodiles*

2021  
Plâtre, ciment, pigment et bois | Plaster, concrete, pigment and wood  
140 x 200 cm

Price on request

## Ugo SCHILDGE

1987 Born in Paris, France

2010-2014 École nationale supérieure des Beaux-Arts, Paris, France

2012-2013 Exchange year in the School of Fine Arts of Sao Paulo, Brazil

### APPRENTISSAGE | APPRENTICESHIP

2011 Assistant of Bernard Moninot (Professor of École nationale supérieure des Beaux-Arts), Paris, France

2014 Replication of Marcel Duchamp's The Bride Stripped Bare by Her Bachelors, Even most often called The

"Large Glass with director Pascal Goblot and his crew"

2017 Assistant of Korakrit, Bushwick, Brooklyn, New York, USA

Assistant of Harold Ancart, Bushwick, Brooklyn, New York, USA

### RÉSIDENCES | RESIDENCY PROGRAM

2015-2016 resides at Invisible Dog Art Center, New York, USA

2018 resides at Galerie Dumonteil, Shanghai, China

### EXPOSITIONS PERSONNELLES | SELECTED SOLO EXHIBITIONS

2022 Nap, DUMONTEIL Contemporary, Paris, France

FLEURS D'ARTIFICE, The Artist Room at The Columbia, London, England

2021 Festin, Patricia Low Contemporary, Gstaad, Switzerland

Pollen, Galerie DUMONTEIL, Shanghai, China

Move On, Manifesta Lyon, Lyon, France

2020 Essence, Superzoom, Paris, France

2019 Nectar, Nonfinito Gallery, New York, USA

2018 Pollen, Galerie DUMONTEIL, Shanghai, China

2017 Art Paris, Grand Palais, Paris, France

2016 Gallery Perpetch et Bringand, Paris, France

### EXPOSITIONS COLLECTIVES | SELECTED GROUP EXHIBITIONS

2022 PANEL Blue, DUMONTEIL Contemporary, Paris, France

Global Pool Club, Poush Manifesto, Clichy, France

Border Line, Pavillon Vendome, Clichy, France

2021 Pink Gallery, Miami Art Week, Superzoom Gallery, Miami, US

2020 The Carnival of Animals, Galerie Dumonteil, Shanghai, China

2019 Paris, as a Destination, Galerie Dumonteil, Paris, France

2018 Liberated, Nonfinito Gallery, New York, USA

2016 Gallery Castle Fitzgerald, Lower East Side, New York, USA

Invisible Dog Art Center, Brooklyn, New York, USA

Gallery Mike Weiss, Chelsea, New York, USA

2015 Gallerie des Sablons, Bruxelles, Belgique

2014 Space Pierre Cardin, for Le Prix Icart, Paris, France

2013 Place Saint Sulpice, 6th Workshop, Paris, France

Gallery Paralelo, Sao Paulo, Brazil

2012 Workshop exhibition at the Convent of the turret of Le Corbusier, Lyon, France

Cloître des Frères Dominicains, Paris, France

2011 La Galerie de la Tour, Paris, France

La Base, Saint-Ouen, Paris, France

2010 École nationale supérieure des Beaux-Arts, Paris, France

La Galerie de L'Echaudé, Paris, France

L'atelier Bouteille, Montfort L'Amaury, France

2009 L'atelier Bouteille, Montfort L'Amaury, France

Group Show, Space Travelers

2008 Point Ephémère, Paris, France

2007 Theater "Juste pour Rire", Montreal, Canada

Catalogue © 2022 Galerie DUMONTEIL  
Works of Art ©Ugo Schildge

The artwork described above is subject to changes in availability and price without prior notice.

DUMONTEIL Contemporary | PARIS 8 rue d'Aboukir / 75002  
DUMONTEIL Design | PARIS 38 RUE DE L'UNIVERSITÉ / 75007  
DUMONTEIL | SHANGHAI BLDG 105, 199 HENGSHAN ROAD / 200031

[WWW.DUMONTEIL.COM](http://WWW.DUMONTEIL.COM)

