



Galerie
DUMONTEIL
NEWYORK • PARIS • SHANGHAI
杜夢堂

PRESSBOOK

Clement Borderie & Cat Loray
克莱蒙 · 博德理 & 凯特 · 洛瑞

French Culture 法国文化

April 13 2018
2018 4月13日

展览 | 缺席的双眼：克莱蒙·博德理Clément Borderie和凯特·洛瑞Cat Loray

法国文化在上海 法国文化 4月13日



杜梦堂将于2018年4月21日至5月19日期间，荣幸在上海举办展览克莱蒙·博德理Clément Borderie与凯特·洛瑞Cat Loray：缺席的双眼。

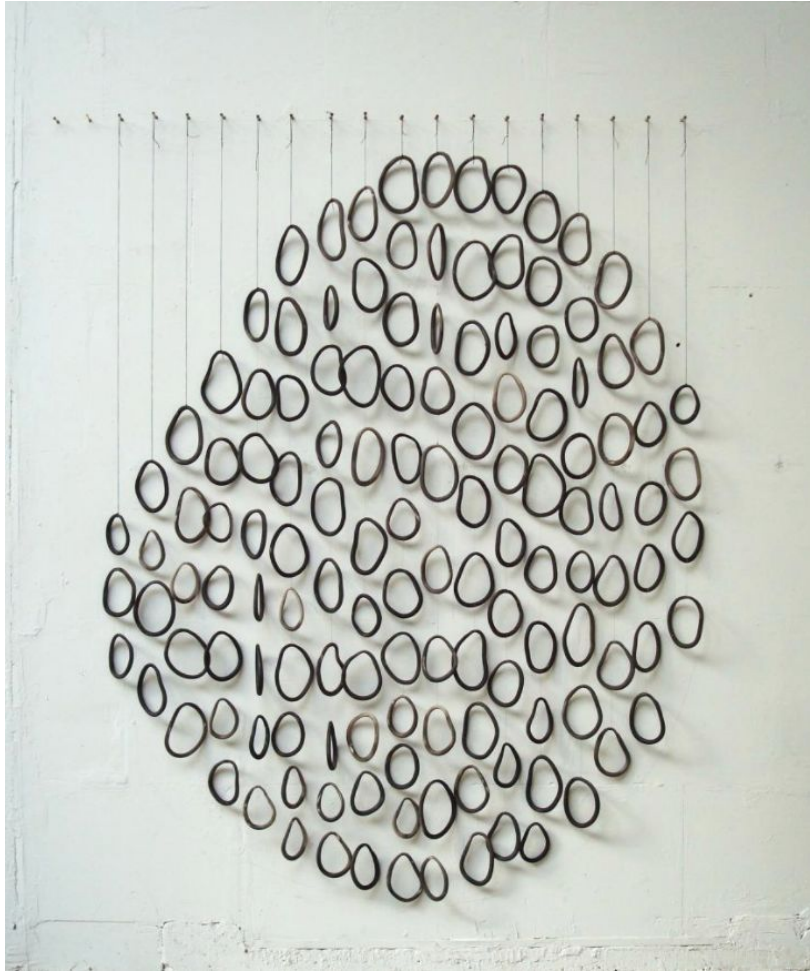
凯特·洛瑞和克莱蒙·博德理风格相异，又互为补充，将吸引我们去发现他们各自驯服空间/时间的方式。这场惊艳的展览将首度在画廊的上海空间里展演。两位艺术家的作品交相辉映，将证明着二者之间犹如渐近线一般的相似性。



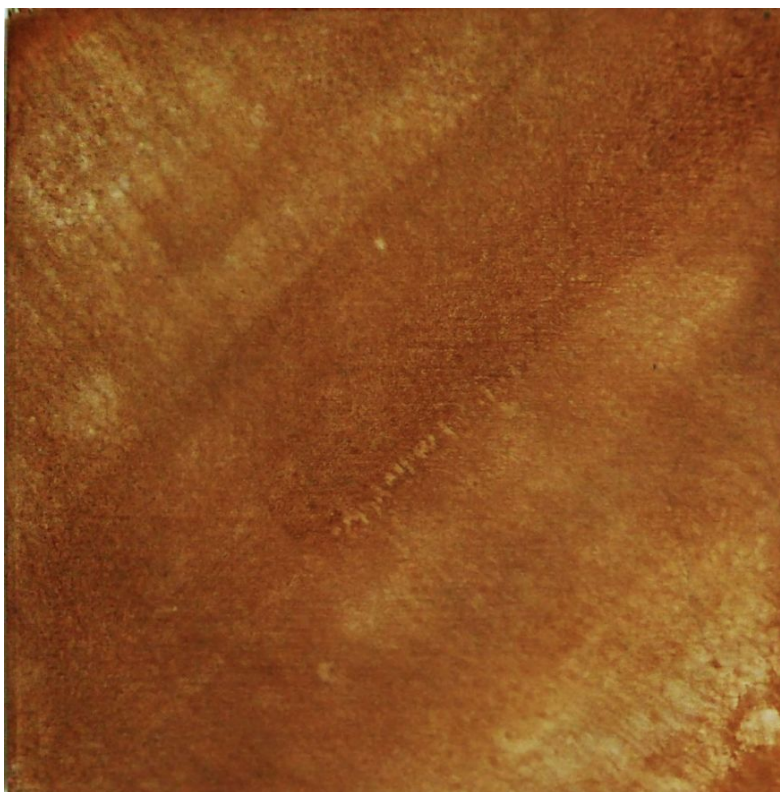
克莱蒙·博德里（生于1960年法国）创作的装置作品，类似于雕塑和绘画艺术。他在自然环境里安置了形状和尺寸各异的金属框架，并在架子上撑起画布。他使环境作用于画布，留下时间和季节的足迹。由此，这些空白画布便成为了实验创作的场域。克莱蒙·博德理想捕获一个场所的本质，创造它的时空身份证，并揭示那些通常逃脱于我们感知的、难以察觉的事物。



凯特·洛瑞（生于1962年法国）通过多变的载体上尝试不同的材质与造型，描绘她所雕塑的，同时，雕刻她所绘制的。很明显，她的作品致力于捕捉有机世界的本质。她在大片的白色区域上，通过半形象、半抽象的几何图形，非常自由地重塑她周遭的物件和事物。



无论是克莱蒙·博德理的画布、他的盐石，或是凯特·洛瑞的装置，它们所呈现的厚重性，折射出了两位艺术家对“本真”的探索与渴望，一种关于“诞生生命”的作品，它也关系到空间，关系到时间，关系到作品内在的时空，关系到那些既连贯又对立、时而彼此矛盾的元素之间的相互作用力。这关系到如何“维系”共存关系：唯有当能量状态达到平衡阶段时，“共存”才能发生作用，这种平衡源于两位艺术家对自己位置的确认。



La Galerie Dumonteil est très heureuse de présenter l'exposition Clément Borderie & Cat Loray, Et s'il y avait un moyen de voir sans ouvrir les yeux dans son espace à Shanghai du 21 avril au 19 mai 2018.

Different et complémentaires, Clément Borderie & Cat Loray nous font découvrir leurs façons respectives d'appivoiser l'espace et/ou le temps. Une exposition surprenante, qui se déploie pour la premier fois à l'intérieur de l'espace Shanghai de la Galerie. La mise en présence des oeuvres de Clément Borderie et Cat Loray nous confronte à une évidence, l'évidence d'un quelque chose d'essentiel qui les traverse en une sorte d'affinité quasi-asymptotique.



Clément Borderie (né 1960, France) réalise des installations qui s'apparentent à la sculpture et à la peinture. Il installe dans la nature des structures métalliques de formes et de dimensions diverses, sur lesquelles il tend des toiles. Là, il laisse l'environnement agir sur les toiles, laisser des empreintes au fil du temps et des saisons. Dès lors, ces toiles vierges deviennent un espace de création expérimentale. Clément Borderie veut capter l'essence d'un lieu, créer sa carte d'identité spatio-temporelle, révéler ce qui est imperceptible, ce qui d'ordinaire nous échappe.



Cat Loray (née 1962, France) peint ce qu'elle sculpte et sculpte ce qu'elle peint en utilisant toute sorte de matériaux, sur des supports très divers, de formats variables. Elle se réfère clairement au monde organique dont elle capte l'essence. Elle réinvente très librement les objets et les choses qui l'entourent à travers les formes géométriques, mi-figuratives, mi-abstraites qu'elle dépose sur de grands aplats de blancs.



Ce qui se lit dans l'épaisseur des toiles de Clément Borderie, dans ses pierres de sel, dans les sculptures ou les installations de Cat Loray, c'est une même approche du Réel, un travail sur ce qui " fait Vie ", sur l'espace, le temps, sur l'espace-temps de l'œuvre, sur les forces en jeu entre des éléments à la fois cohérents et antagonistes, contradictoires parfois, qu'il s'agit de faire " tenir " ensemble, ce " tenir ensemble " ne s'imposant que lorsque l'état énergétique atteint ce stade d'équilibre qu'il s'agit, pour chacun des deux artistes, de repérer.

展期：2018年4月21日-5月19日

地点：杜梦堂（上海）

上海衡山路199号105栋永平里

11:00 - 19:00, 周一, 周日闭馆

Date: avril 21 - mai 19, 2018

Adresse: Galerie Dumonteil Shanghai

Building 105, 199 Henshan Road, 200031 Shanghai

Horaire d'Overture:

11h-19h, fermés en lundis et dimanches