



Galerie
DUMONTEIL
NEW YORK • PARIS • SHANGHAI
杜夢堂

PRESSBOOK

Art coco
典藏

Jasmine LITTLE & Jay KVAPIL
杰思敏·莉特 & 杰·柯彼

Water and Earth
水与土

16 March, 2018
2018年3月16日

ART COCO - 16 MARCH, 2018

https://mp.weixin.qq.com/s/OtafCfkFv-oTRc2JAyk_Pw

用水与土，捏一个你，塑一个我，再造一个世界

原创：coco 典藏Artcoco 3月16日

典藏

2018年3月15日，杜梦堂（上海）开春首展“水与土”盛大开幕，展览呈现美国当代艺术家杰思敏·莉特（Jasmine Little）和杰·柯彼（Jay Kvapil）逾22件/组陶瓷装置以及近10件绘画作品。



干燥的天气，JL#21，2017，布面油画，艺术家署名，标

本次双个展取陶瓷成型元素“水与土”为展览名称，在两位艺术家手中，陶瓷或作为艺术家身体创作语言的延展，或表现为对材料本身的实验和探索。与中国传统概念中的轻巧、细腻、光滑的中国瓷不同，本次展览中的陶瓷极具西方风情。与其称之为陶瓷，或许称之为“陶”更为贴切。



在展览中我们也可以轻而易举的辨识出作品属于哪位艺术家。杰思敏·莉特的作品带着浓重的女性艺术色彩，传统的艺术教育出身，一直从事油画、水彩创作，让其作品呈现出明显的后印象主义西方现代艺术面貌。



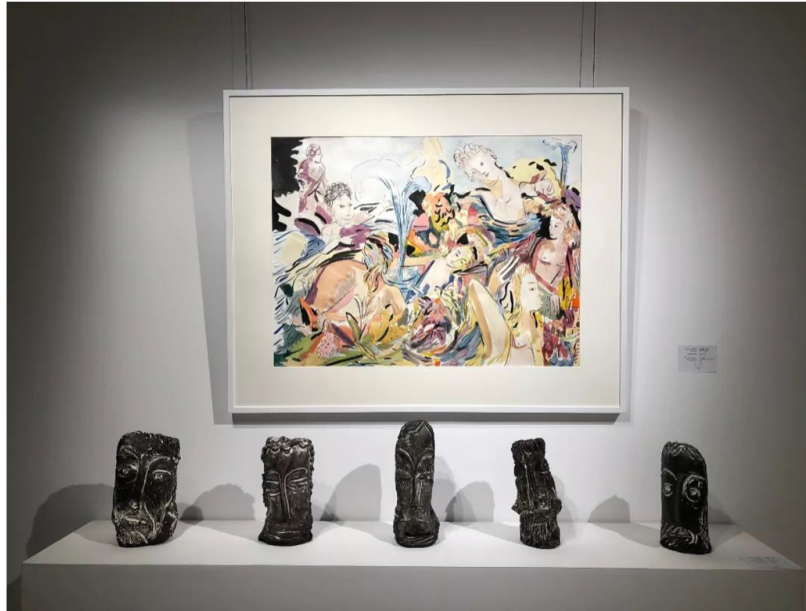
杰思敏·莉特 (Jasmine Little) ,出生并成长于美国的新锐当代艺术家,背景为《干燥的季节》

《干燥的季节》中丛林间不辨天空和海洋，好似神秘的热带丛林，阳光映照下的绿色草地雨水充沛，草地上徜徉着慵懒的闲散的女人体，这似乎都在向高更致敬。



高更，《我们从何处来?我们是谁?我们向何处去?》

画中的女人体好似在干燥天气里迷失在林中的一群母鹿，终于找到了甘之如饴的泉水，便安逸地停留于此。相较于陶瓷创作，杰思敏·莉特的绘画作品显得更为柔美，却也同样透露着质朴的原始主义风格。



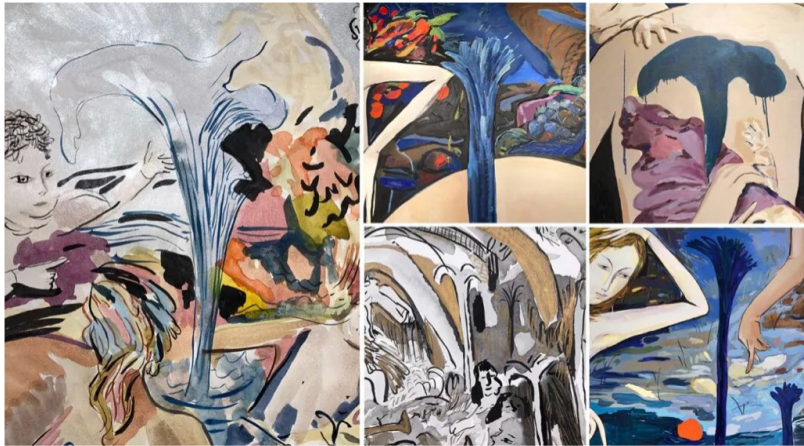
观杰思敏·莉特的陶瓷作品，甚至能让人联想到管道升《我侬词》中的诗句——“将咱们两个，一齐打破，用水调和，再捏一个你，再塑一个我，我泥中有你，你泥中有我。”管道升用这首词成功打消了赵孟頫纳妾的想法，一时传为佳话。



杰思敏·莉特以陶土为材料塑女人体，或优雅端坐于海浪样式的贝壳上，或困于笼中，身体作为一个意象投射到她的作品中，这一意向中包含着她作为一个女性艺术家所独有的敏锐和细腻，同时也表达着她对于女性身份和形象的认识。



频频出现在杰思敏·莉特作品中的另一个符号就是向上喷涌的泉水，艺术家坦言，水就像“life”，拥有取之不尽用之不竭的力量。



“女人与水是最重要的创作主题，水孕育着自然界与神话世界的纷繁物种，是神圣的生育象征。”再观看那件端坐于贝壳中的女人体雕塑，波提切利《维纳斯诞生》中维纳斯站在贝壳上的形象轻而易举的呈现在脑海里。



Jasmine LITTLE 杰思敏·莉特
(b. 1984) (生于1984年)



杰·柯彼(Jay Kvapil)是一位美国艺术家
现生活和工作于加州长滩

另一位艺术家便是杰·柯彼（Jay Kvapil），同样来自于美国，但却已经是一位“大叔”了，与1984年出生年轻的杰思敏·莉特截然不同，杰·柯彼是一位有着丰富的艺术理论学习和教授背景的艺术师。

早在大学学习哲学与文学期间，杰·柯彼就开始使用陶土进行创作，大学毕业后他曾前往日本学习茶道陶艺，之后辗转于东西方艺术体系间，历经了数十年对陶瓷创作的探索 and 实验。



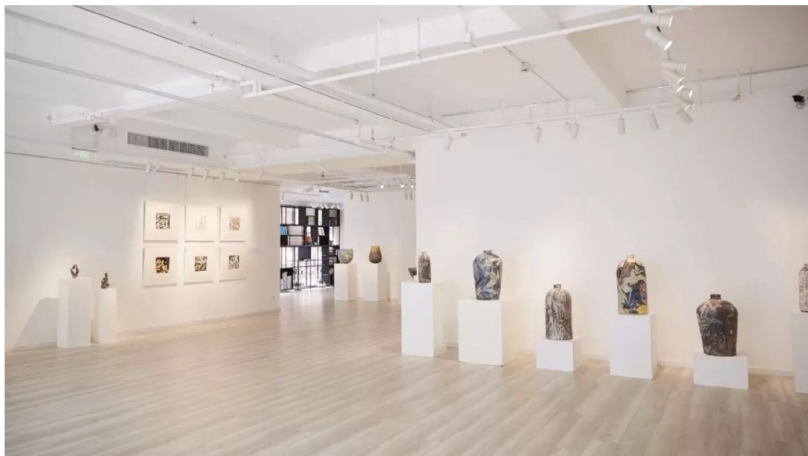
是不是很有辨识度？在一群“女性艺术家作品”中，这些粗砺的大型器物，一看就是男人的手笔。东方文化无疑是杰·柯彼创作中的重要元素之一，器物好像放大的茶器，日式美学以一种巧妙的尺度呈现在现代造型中，赋予陶瓷作品简约优雅的审美趣味。



然而，对杰·柯彼来说更为关键的是他对于陶瓷材质本身的实验，创作中他深入到制陶过程与陶瓷史的核心，倾入大量时间对釉料和珐琅进行大胆实验，将传统陶瓷创作转译为一种哲学思考和文学表达。在杰·柯彼看来，陶瓷创作本身探索的是形式与质料、美与丑之间的关系和张力。



本次展览中展出的作品是艺术家近五年来的最新创作，釉料的使用带有随机性特点的实验探索，在调制釉料配方时，杰·柯彼自称以类似厨师烹饪的手法逐步填料增色，对不可知性敞开怀抱以求非常规的全新样式。



本着对艺术语言的探索精神，两位艺术家以“水与土”为材料，试图建立一种自我与陶瓷、前辈与后辈、东方与西方的对话。展览也更为期待能为中国艺术爱好者和藏家提供走进当代陶瓷艺术多纬度的观赏路径。

图、文 | coco

水与土

杰思敏·莉特和杰·柯彼双个展

展期：2018年3月16日-4月14日

地点：杜梦堂（上海）

上海衡山路199号105栋永平里

开放时间：11:00 - 19:00, 周一，周日闭馆

